



SUNON® 建準電機

全球通風散熱首選

2026年第一季 營運報告

2421.TW / 2421.TT

免責聲明

本文件中之資訊或意見皆是建準電機工業股份有限公司（以下簡稱本公司）植基於對當前情況之預期以及對未來事件的預測，並未明示或暗示指述或保證其具有公正性、準確性、完整性或隨時更新。文件中之資訊僅係發布時點反應本公司截至目前為止對未來願景之看法，未來可能有所變更或調整，因此本公司不負責隨時提醒或更新，除非法律另有規定者，不在此限。本公司、附屬公司、關係企業或代表均不就本簡報資料任何內容或因該等內容所採取之行動所引發之直接或間接損害負責。

本文件之陳述可能會表達出本公司對未來願景之信心與期望，但這些前瞻性之陳述係奠基在與本公司營運有關之一些因素上，且會受到未知風險、不確定因素以及其他因素之影響，因此，實際結果可能與上開前瞻性陳述會有很大的差異。

本文件之任一部份均不可因任何目的而被直接或間接複製、再散布或傳遞予任何其他人（不論公司內或公司外）或出版（部份或全部）。

季營收金額

UNIT: NTD (B)



營收表現

UNIT: NTD (M)



SUNON®

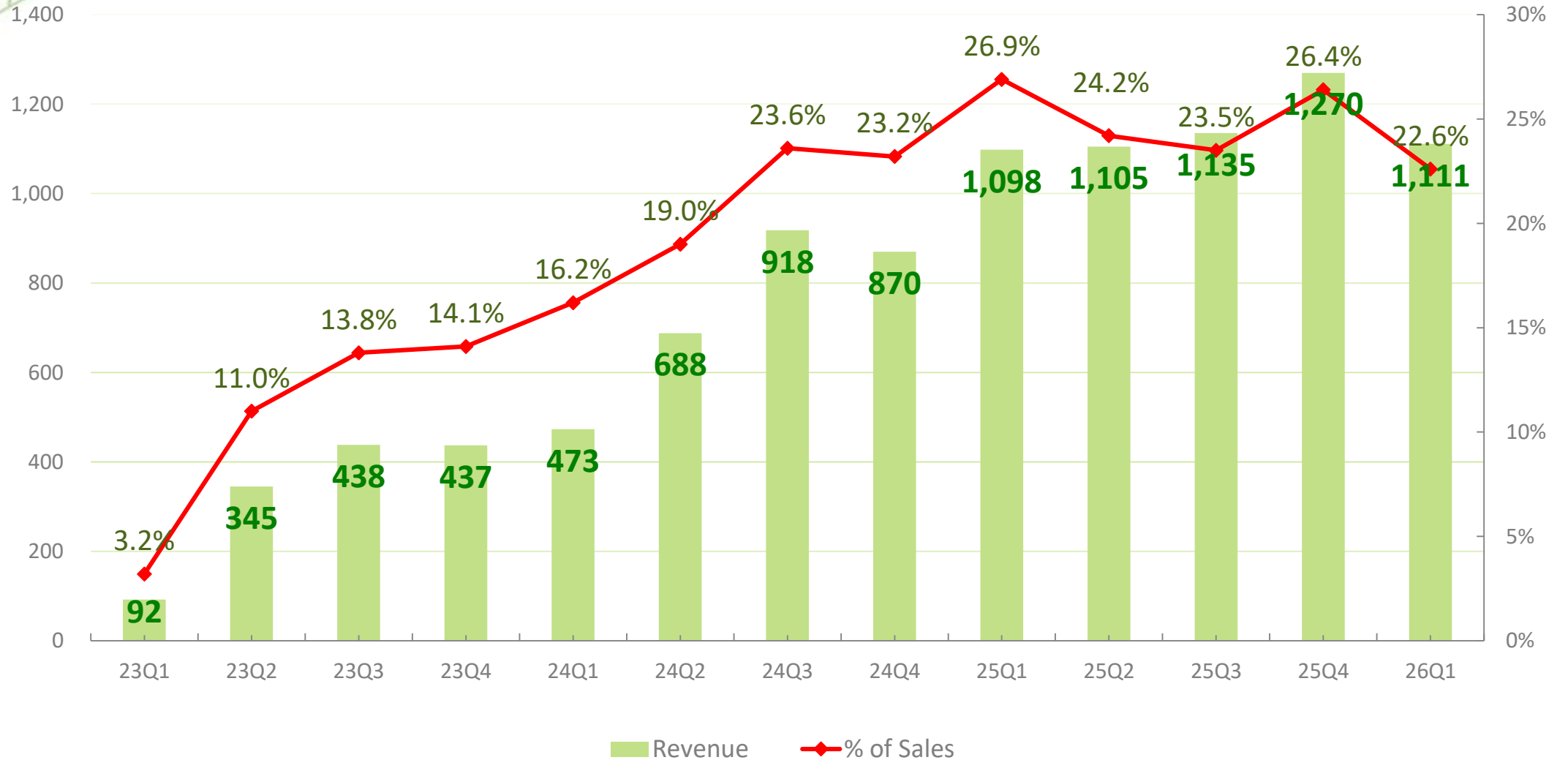
季度Server營收及比重

UNIT: NTD (M)

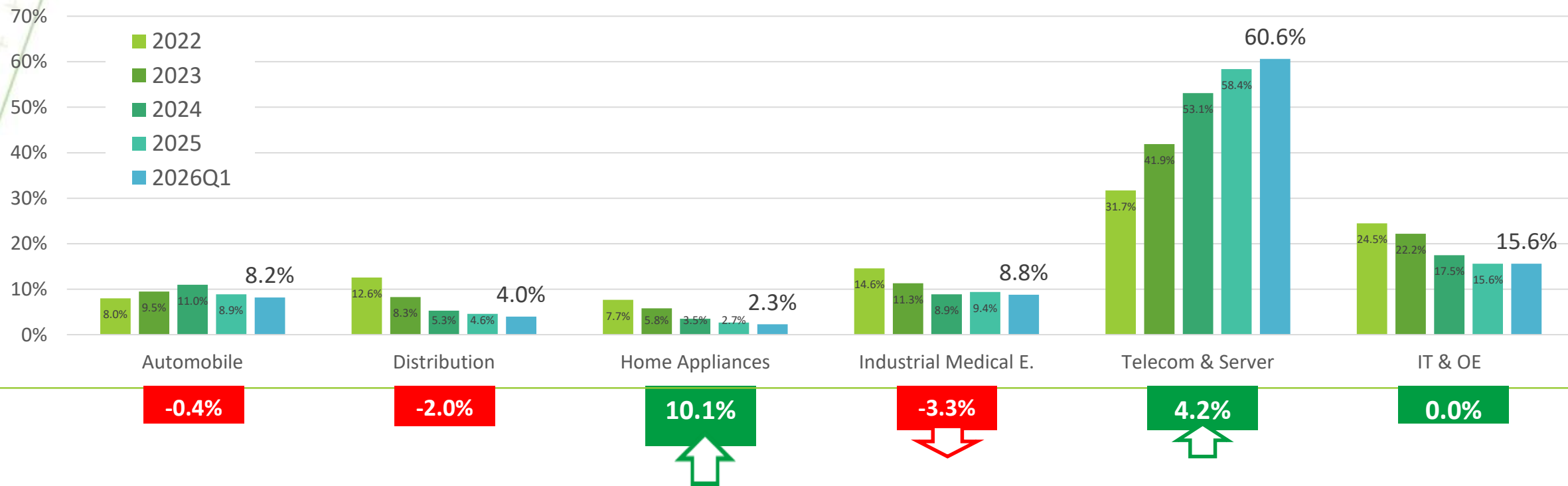


季度AI Server營收及比重

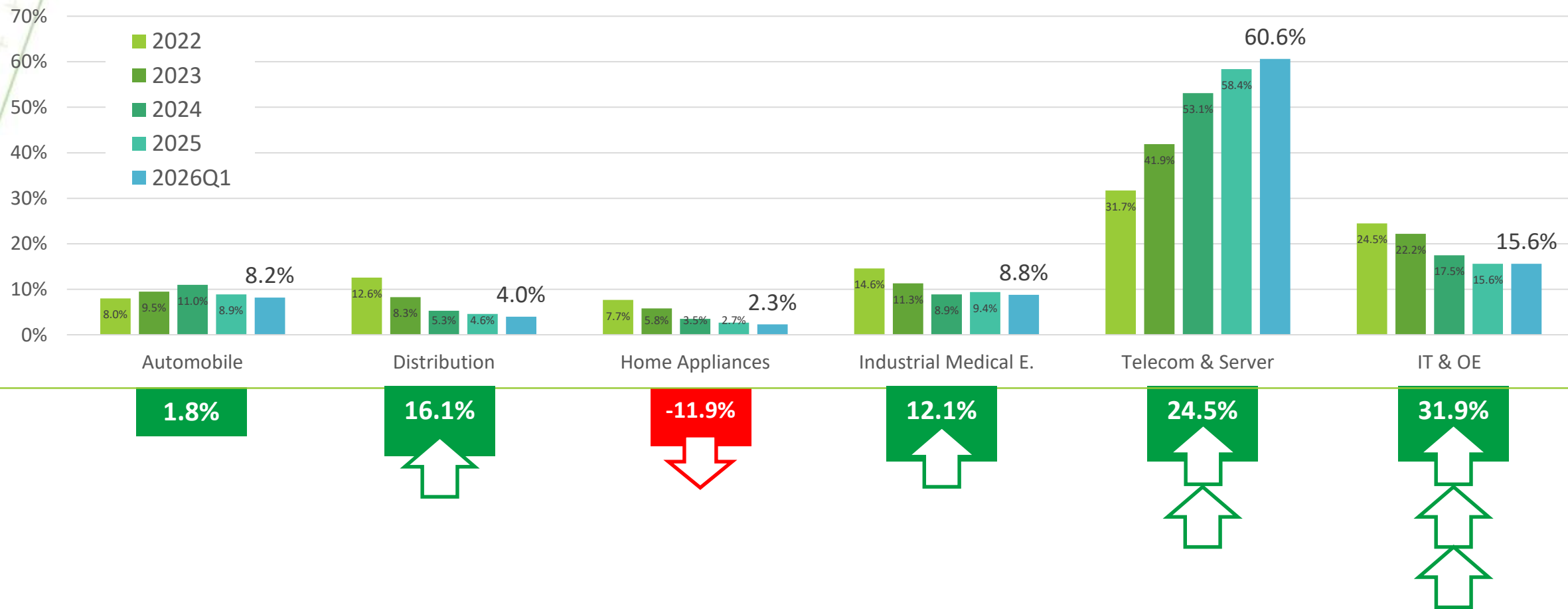
UNIT: NTD (M)



季度營收比重與環比增長

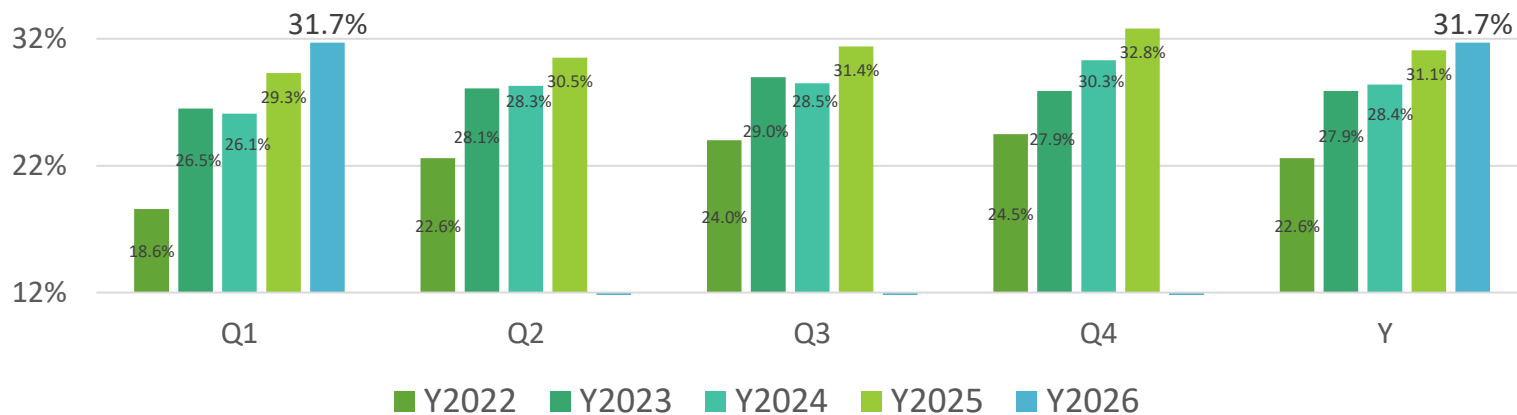


季度營收比重與同比增長

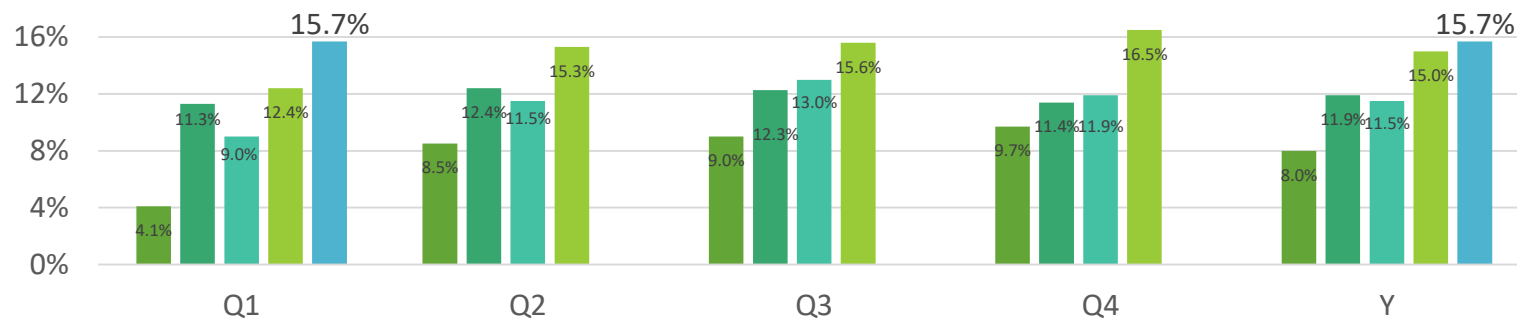


獲利能力-每季獲利率

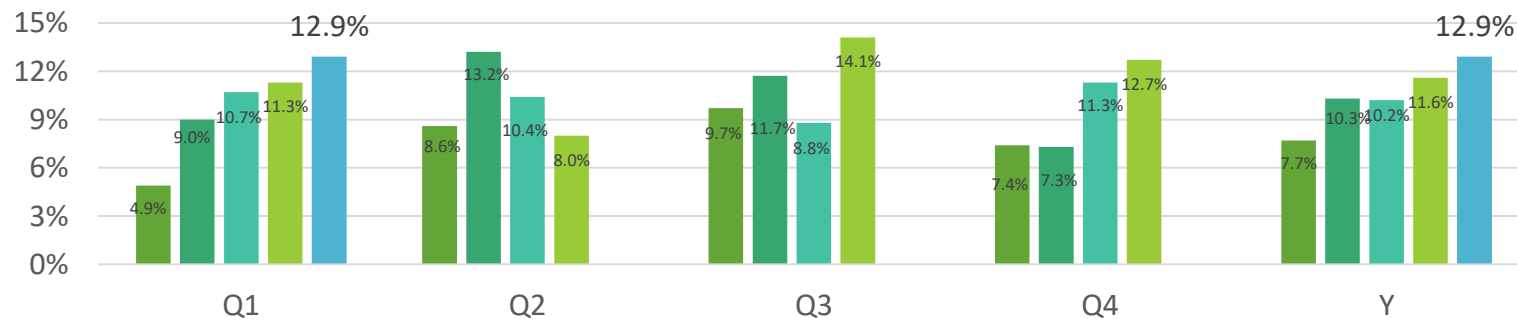
毛利率



營業利益率



淨利率



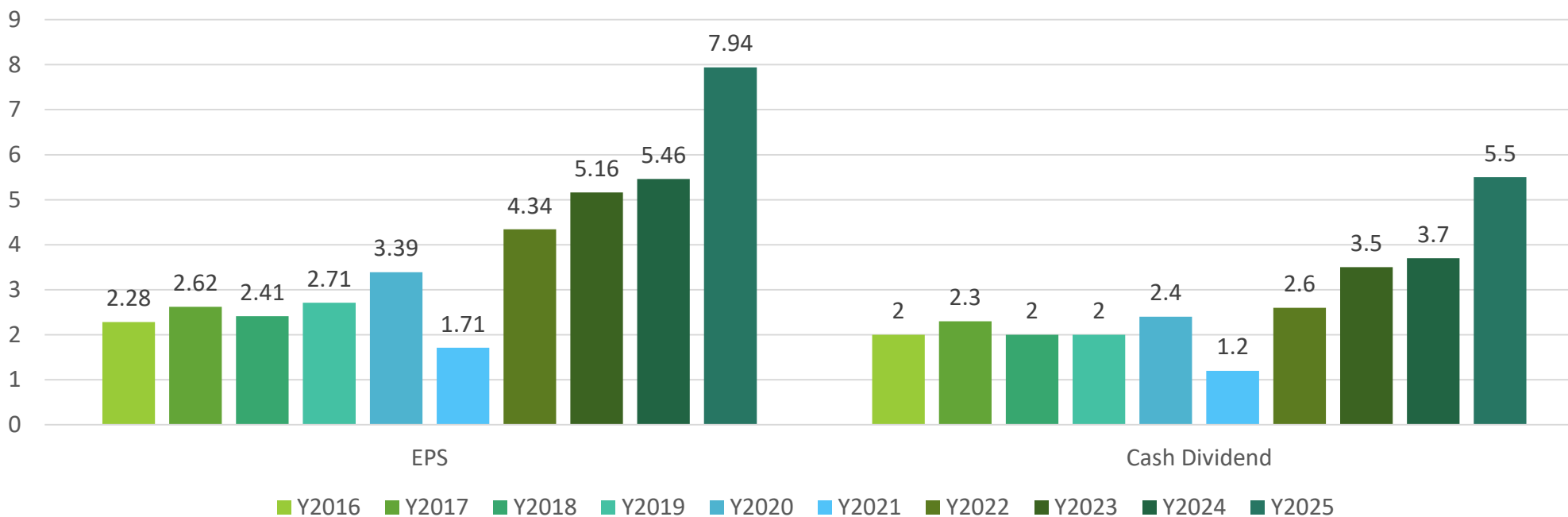
獲利能力-每季盈餘

Unit: NTD



每股盈餘與現金股利

UNIT: NTD



	Y2016	Y2017	Y2018	Y2019	Y2020	Y2021	Y2022	Y2023	Y2024	Y2025
Payout Ratio	88%	88%	83%	74%	68%	70%	60%	68%	68%	69%

附錄一：合併資產負債表

合併資產負債表					
NT\$百萬	2025.3.31	2025.12.31	2026.3.31	變動(%)	
				vs. 2025.12.31	vs. 2025.3.31
資產總計	15,830	17,427	19,420	11.4%	22.7%
現金	5,279	5,256	6,013	14.4%	13.9%
應收票據及帳款	4,445	5,217	5,545	6.3%	24.7%
存貨	2,179	2,424	2,696	11.2%	23.7%
不動產、廠房及設備	2,510	3,054	3,230	5.8%	28.7%
負債總計	7,369	8,540	8,096	-5.2%	9.9%
短期借款	1,056	470	462	-1.7%	-56.3%
應付帳款	3,642	4,530	4,759	5.1%	30.7%
長期借款	432	613	0	-100.0%	-100.0%
權益總計	8,461	8,887	11,324	27.4%	33.8%
平均收現日數	94	91	98		
平均銷貨日數	68	65	68		
流動比率(倍)	1.92	1.84	2.06		

附錄二：合併綜合損益表

合併綜合損益表			
NT\$百萬	2025 Q1	2026 Q1	成長率 YOY(%) 2026Q1
營業收入	4,162	5,019	20.6%
營業毛利	1,218	1,589	30.5%
營業費用	-702	-801	14.1%
營業利益	516	788	52.7%
營業外收支	64	17	-73.4%
稅前淨利	580	805	38.8%
歸屬母公司淨利	472	649	37.5%
每股盈餘(NT\$)	1.73	2.36	
毛利率	29.3%	31.7%	
營業淨利率	12.4%	15.7%	
淨利率(註)	11.3%	12.9%	

(註)淨利率=歸屬母公司淨利/營業收入



Thanks

for Your Attention !



WWW.SUNON.COM

SUNON®