



SUNON® 建準電機
全球通風散熱首選

2026年第一季 營運報告

2421.TW / 2421.TT

SUNON®

免責聲明

本文件中之資訊或意見皆是建準電機工業股份有限公司（以下簡稱本公司）植基於對當前情況之預期以及對未來事件的預測，並未明示或暗示指述或保證其具有公正性、準確性、完整性或隨時更新。文件中之資訊僅係發布時點反應本公司截至目前為止對未來願景之看法，未來可能有所變更或調整，因此本公司不負責隨時提醒或更新，除非法律另有規定者，不在此限。本公司、附屬公司、關係企業或代表均不就本簡報資料任何內容或因該等內容所採取之行動所引發之直接或間接損害負責。

本文件之陳述可能會表達出本公司對未來願景之信心與期望，但這些前瞻性之陳述係奠基在與本公司營運有關之一些因素上，且會受到未知風險、不確定因素以及其他因素之影響，因此，實際結果可能與上開前瞻性陳述會有很大的差異。

本文件之任一部份均不可因任何目的而被直接或間接複製、再散布或傳遞予任何其他人（不論公司內或公司外）或出版（部份或全部）。

公司發展與轉變

Phase 1 | 奠基期 (1980-2000)



Core Product | 核心產品組合:
馬達 & 風扇
(Motors & Fans)



Phase 2 | 擴張期 (2001-2021)

Driver | 驅動動能:
資通訊與筆記型電腦
(IT PCs & Notebooks)



Core Product | 核心產品組合:
風扇 & 散熱模組
(Fans & Modules)



Phase 3 | 轉型及超越 (2022-Now & Beyond)

Driver | 驅動動能:
AI 工廠、智慧城市 & 生活
(AI Factory, Smart City & Living)



Core Product | 核心產品組合:
氣冷 & 液冷解決方案
(Fans, AC & LC Modules)



營收規模

60億以下

毛利率

20%以下

60-130億

20-25%

150-200億以上

25-30%+

SUNON®

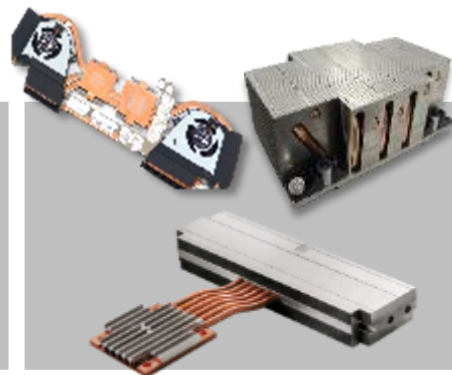
建準全方位散熱解決方案，提供一站式服務



小型散熱風扇



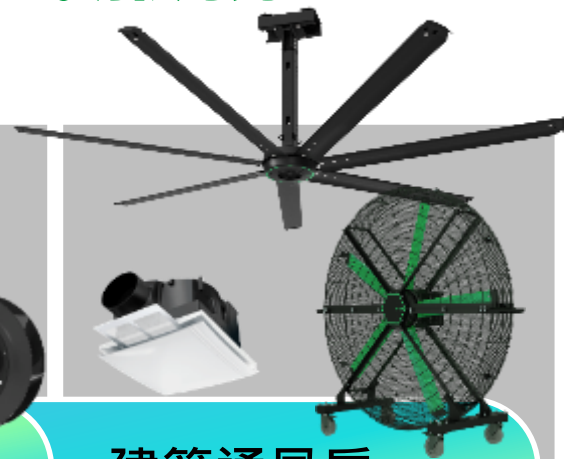
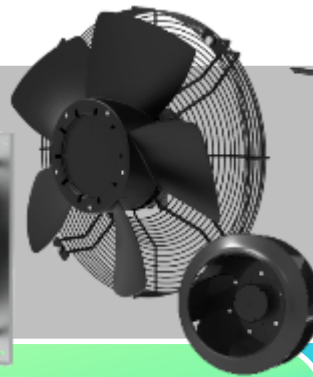
AI 風扇背門



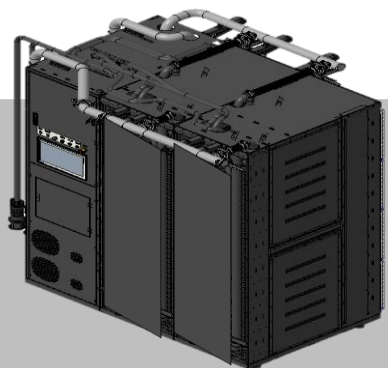
氣冷散熱模組



大型EC散熱風扇



建築通風扇



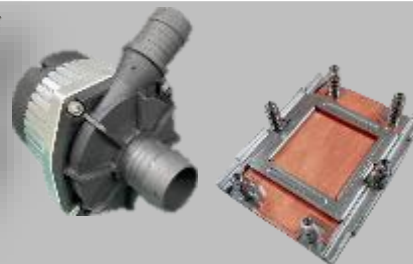
機櫃級 CDU



櫃內 RPU/CDU



水冷板



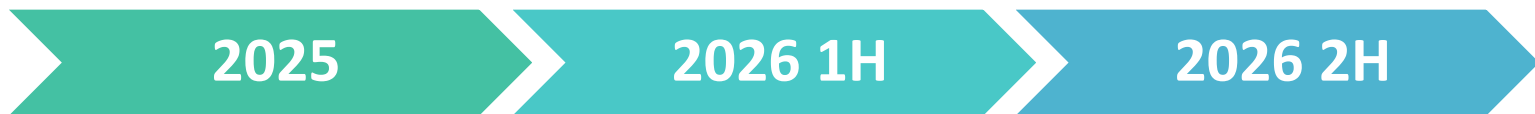
水泵 / 沸騰板



相變/封閉式
水冷模組

液冷布局進展-2026年量產出貨

- **2025 OCP展示液冷產品**
開放式水冷板、冷卻液分配裝置 (CDU)、封閉式液冷系統
- **2026 1Q 水冷板出貨**
2026 3Q 量產貢獻
鎖定高算力、網通、AI伺服器、GPU/CPU及ASIC客戶
- **氣液互補，多軌並進**
液冷市場快速成長，
內涵價值提升



- 生產廠房及研發中心
建置完成
- 液冷產品出貨

- 水冷板/水冷模組出貨
- 冷卻液分配裝置(CDU)
可量產出貨，安規驗證
完成

- 水冷板量產貢獻
- 水冷客戶持續擴大



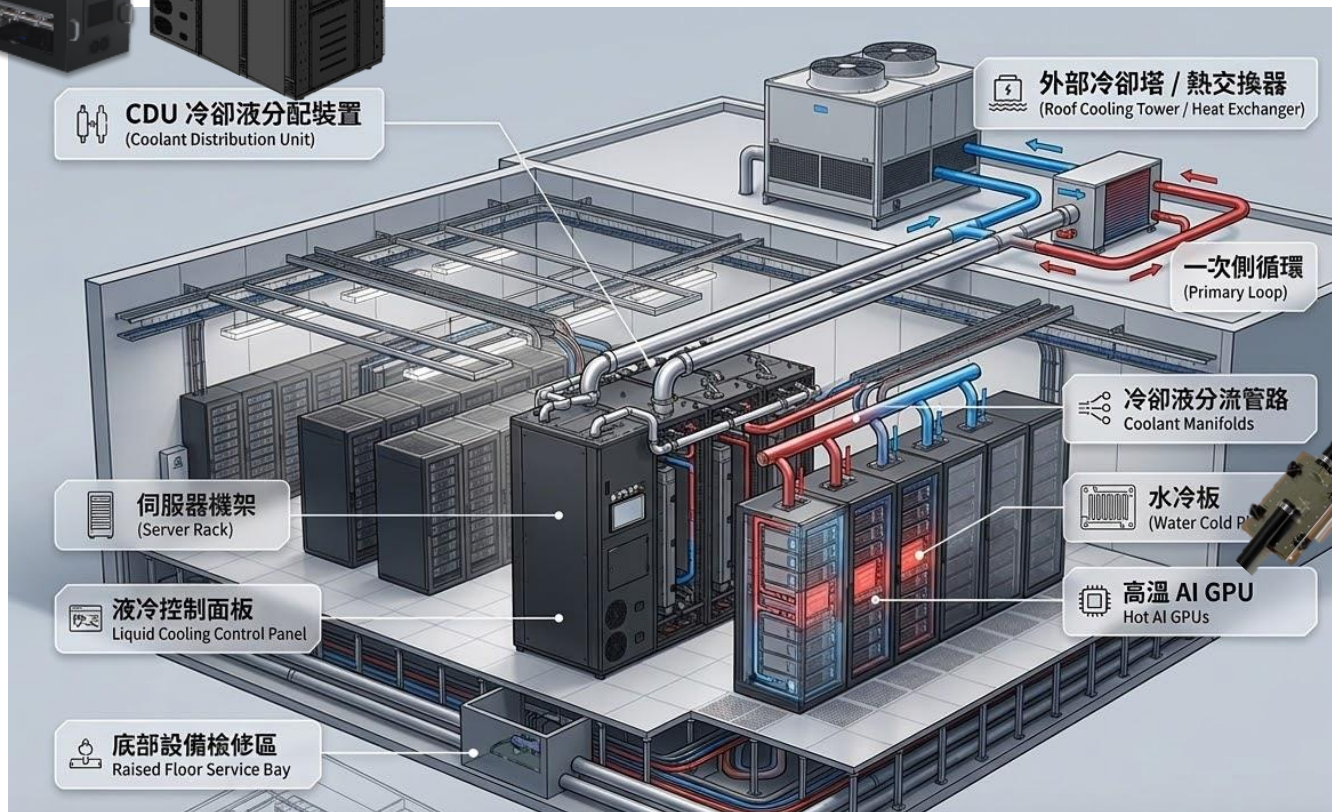
SUNON®

液冷散熱產品應用

AI 資料中心



CDU 冷卻液分配裝置
(Coolant Distribution Unit)



高效能運算機



多元供應體系：全球6大生產基地及研發中心



台灣台北(五股)
研發中心



台灣高雄
風扇



菲律賓,巴丹 I
風扇
氣冷模組



菲律賓,巴丹 II (建置中/示意圖)
風扇
氣冷模組



廣東惠州 (新廠)
液冷/氣冷模組



廣西北海 I
風扇



廣西北海 II
風扇



江蘇昆山
風扇
氣冷模組

SUNON®

建準：引領全球的熱管理專家

01



全方位熱管理解決方案

風冷、水冷、L2A模組、L2L模組、大型通風方案

02



前瞻散熱技術實力

全球專利超過3,400-高效馬達、仿生扇葉、超薄水泵

03



菁英研發與營運團隊

全球超過420位RD菁英、每年投入營業額5~8%研發經費

04



全球化佈署與彈性產能

6大全球生產基地，配合客戶全球出貨

05



全球專業服務與技術支援

提供客戶最快速且專業的產品與技術服務

06



永續經營目標實踐

專注永續議題、承諾2050年淨零碳排

SUNON®

SUNON 通風散熱 無所不在

■ 風扇 ■ 風扇盤 ■ 熱管 ■ 熱板 ■ 散熱片 ■ 散熱模組 ■ 風扇背門 ■ 水冷板 ■ 水冷模組 ■ CDU



5G 基站



網通



新能源汽車



工業設備



能源



監控



醫療



電競



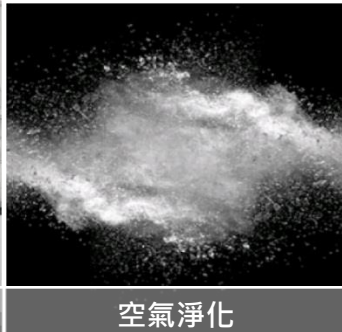
HVACR



資訊



家電



空氣淨化



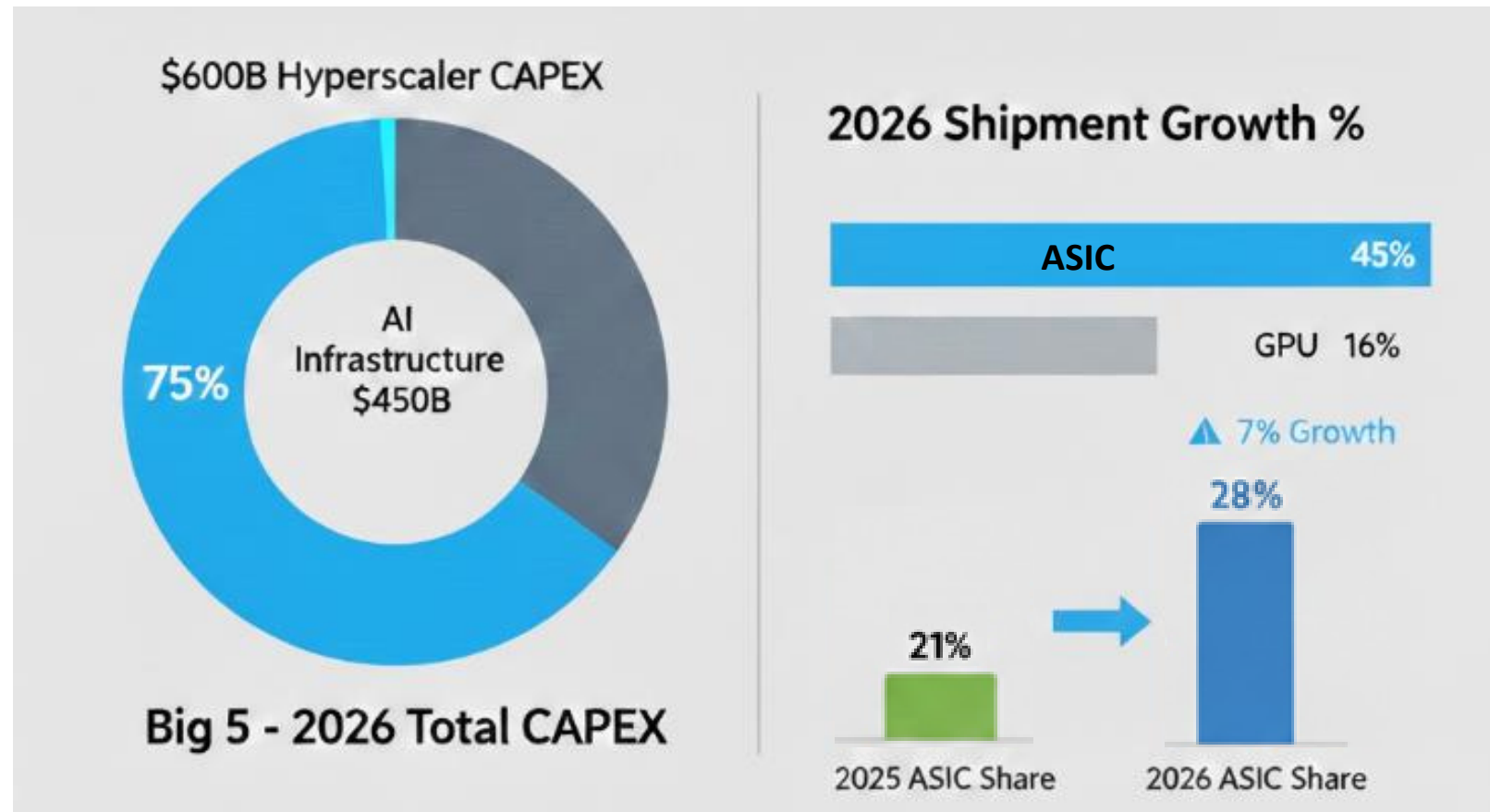
居家通風



商用通風

AI 基建投資持續擴大，ASIC 成長動能強勁

- **US\$600B+**
全球 Big 5 CAPEX
- **75%**
AI 基礎建設
- **45%**
ASIC 出貨成長
- **28%**
ASIC 市場份額擴張



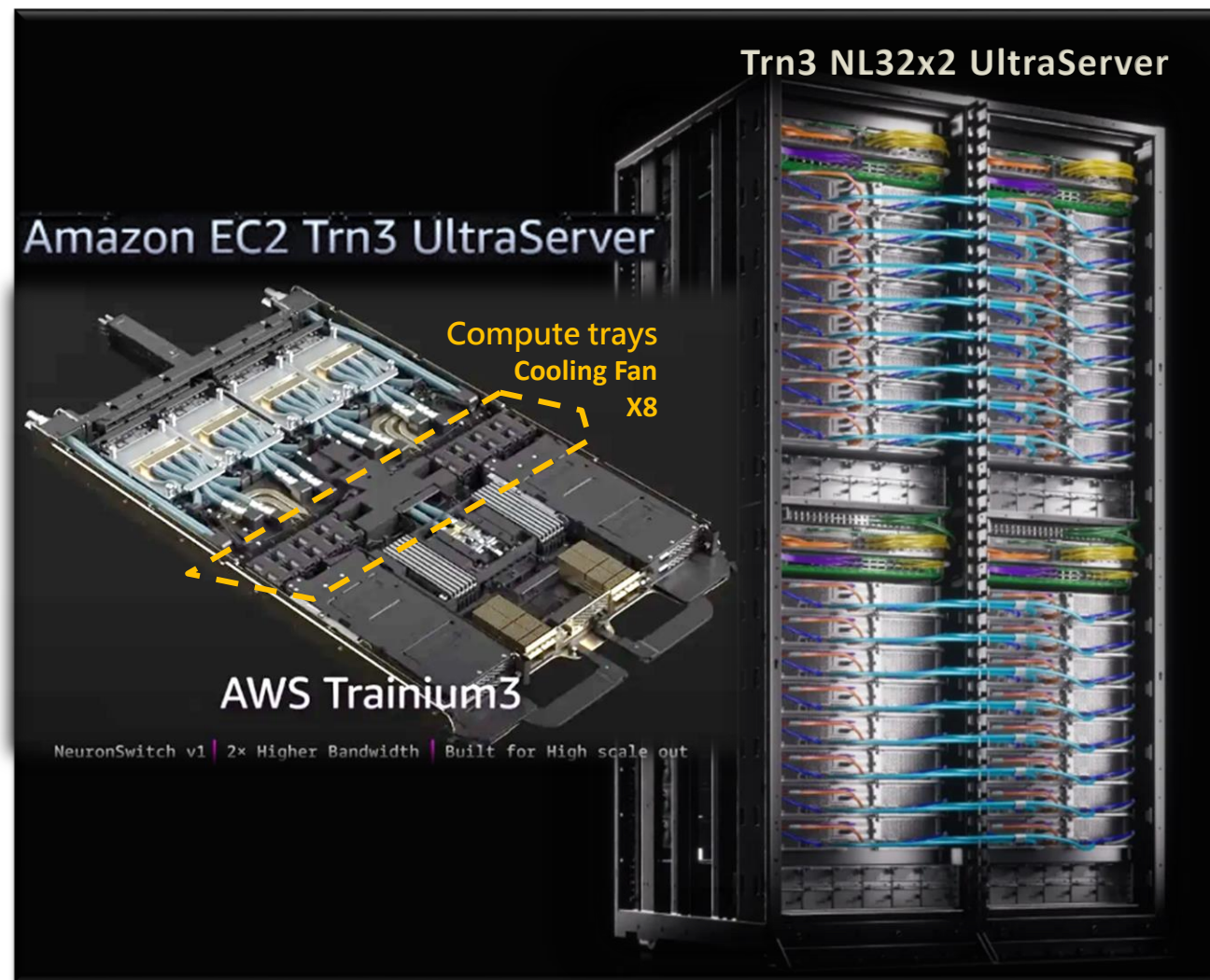
Source: TrendForce (Jan 2026)

ASIC 帶動散熱需求激增

規格	Trainium 2	Trainium 2.5	Trainium 3
TDP	~500W	~500W	700~1000W
散熱方案	氣冷	氣冷	氣冷/液冷

Trainium 3 NL32x2 UltraServer 風扇使用數量推估，機櫃有32個計算層 (Compute trays) 每層使用8顆風扇，8個交換層 (Switch trays) 每層使用6~8顆風扇，電源使用約40~50顆風扇。

採用氣冷散熱方案，
使用可達 344 顆風扇散熱



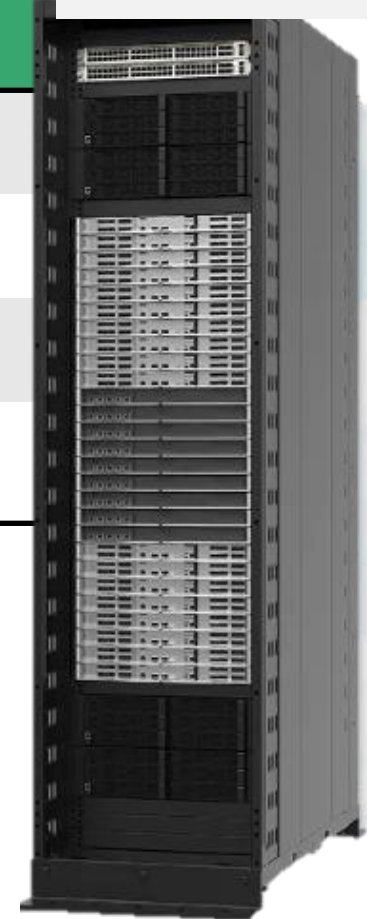
Source: <https://hao.cnyes.com/post/213835>

SUNON®

打破算力門檻：HGX平台優勢

類型	HGX B300/ PCIe Rubin NVL8	GB300 NVL72	VR NVL72
散熱方案	氣冷	液對氣	全液冷
採購單位	單台伺服器	整機櫃系統	整機櫃系統
建置成本	低	高	極高
擴充彈性	自由組合 升級容易	固定配置	固定配置

VR NVL72
GB300 NVL72



HGX (B300/PCIe Rubin NVL8) 優勢

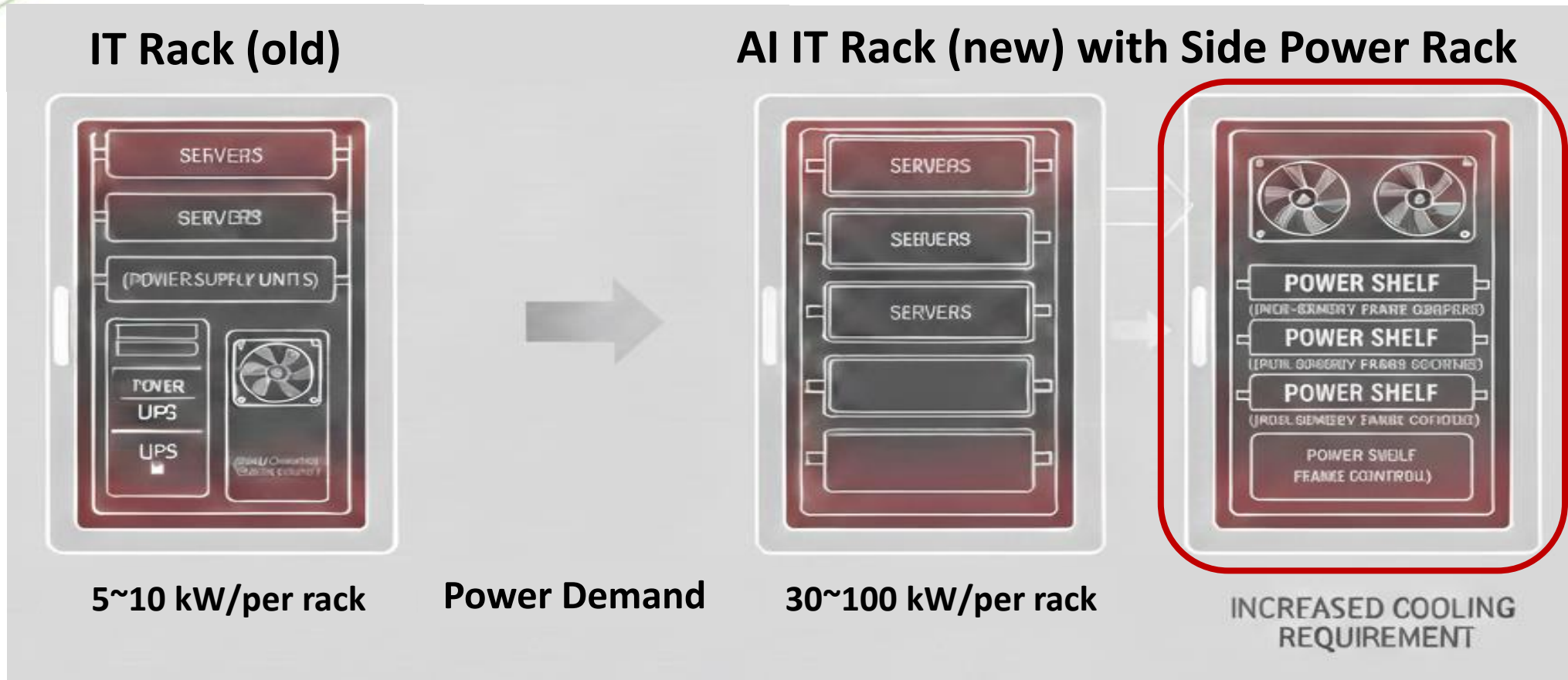
- 顯著的成本優勢
- 擺脫單一系統綁定
- 模組化平台擴充容易



Picture Source : ASUS & Supermicro

SUNON®

AI驅動獨立電力機櫃興起



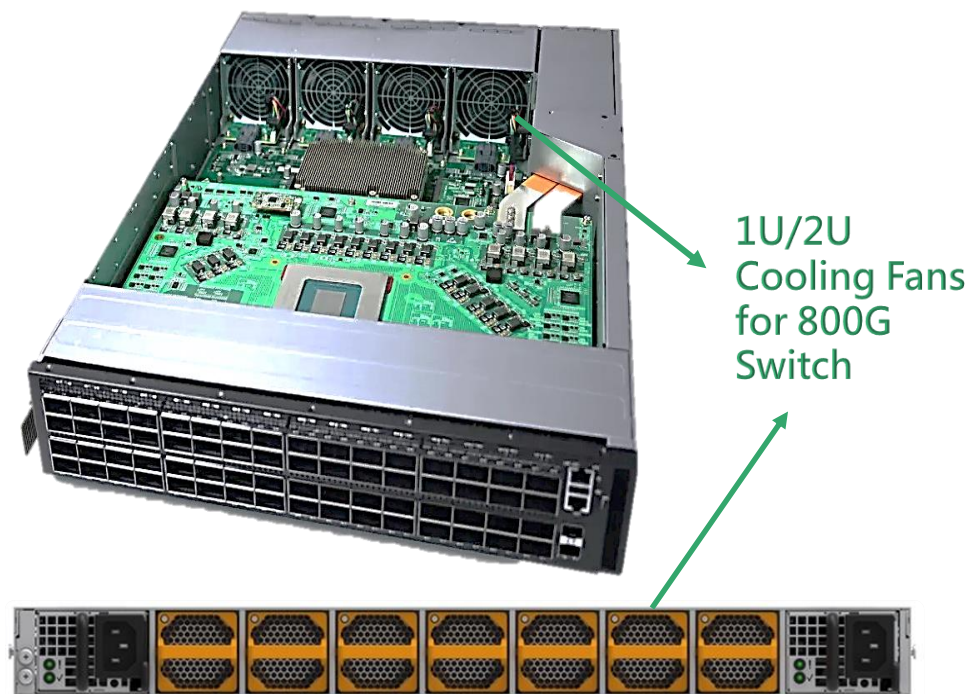
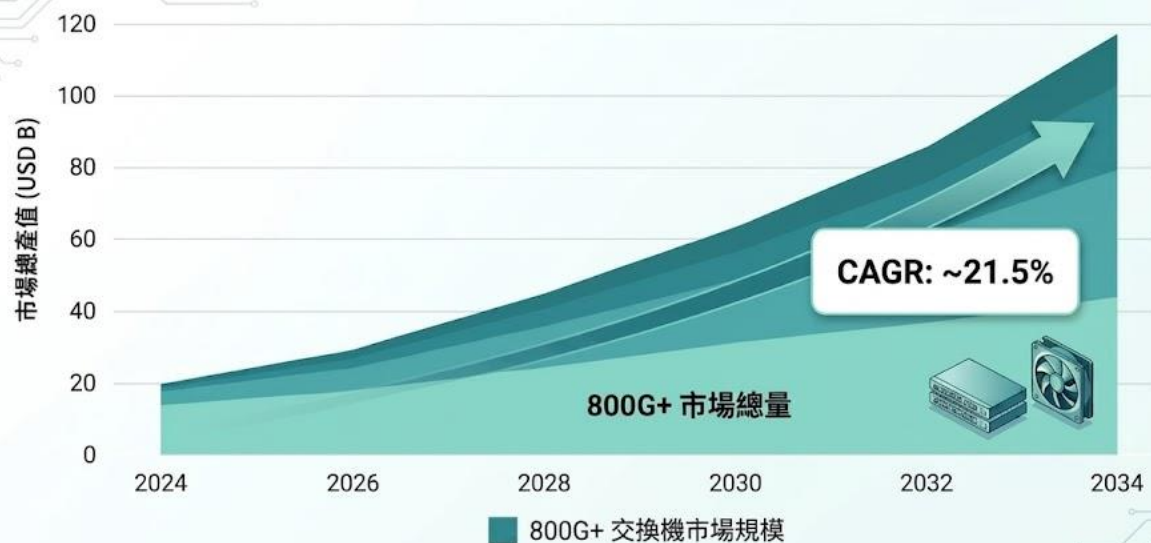
- **27.5% CAGR**
AI資料中心2026-2032年快速成長

- **Up to 30-100 kW/per rack**
驅動獨立電力機櫃散熱需求

AI算力驅動高速交換機升級

- AI算力需求驅動高速交換機升級：數據中心網路正由800G快速向1.6T與3.2T規格邁進
- CAGR ~21.5%：800G 以上高速交換機市場快速成長

2024-2034 高速交換機 (800G+) 市場規模與發展趨勢

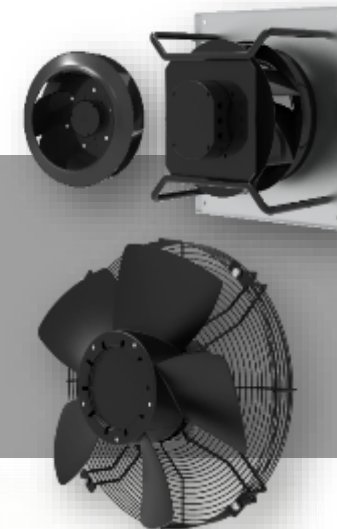


SUNON®

Picture Source : Asterfusion Data Tech & Internet

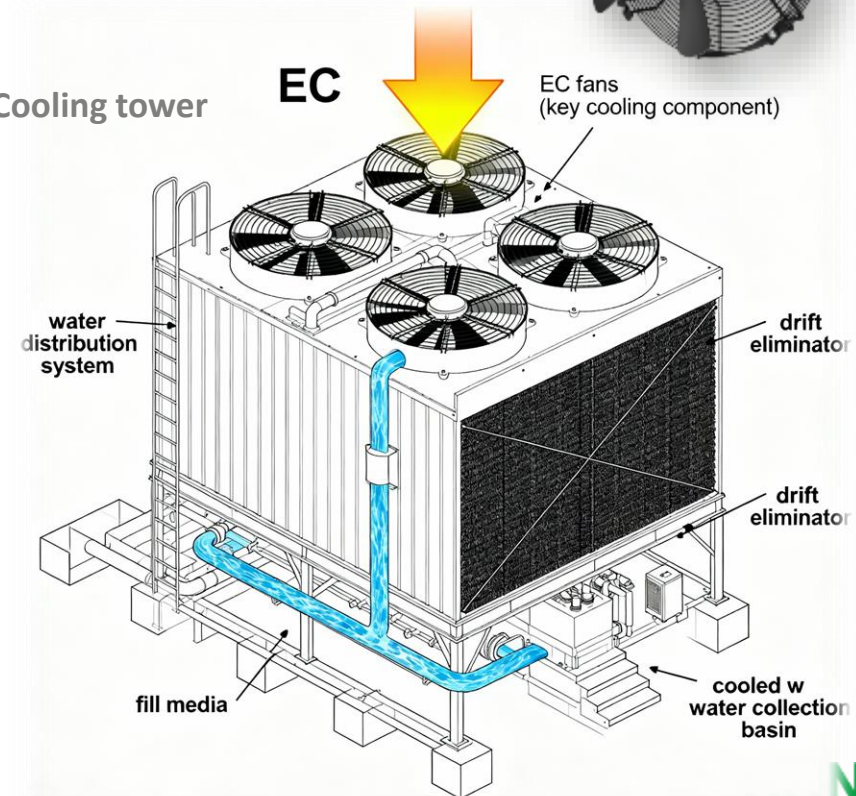
EC風扇，AI資料中心新標準

- EC風扇具高效節能、降噪壽命長、動態調整功率及速度、應用彈性高等優勢
能源轉換效率達 90% 以上，能耗最高可降低 80% 以上
- 應用市場包含資料中心冷卻、商用建築、工業設備及通風、新能源及儲能設備等



Picture Source : NOVENCO and Internet

冷卻塔 Cooling tower



SUNON®

新能源車/ 汽車散熱產品應用發展

建準汽車產業散熱方案超過20年經驗，可提供符合汽車產業品質標準的各種散熱風扇、散熱模組及液冷產品



IATF16949
AEC Q100/Q200
EMC CISPR25



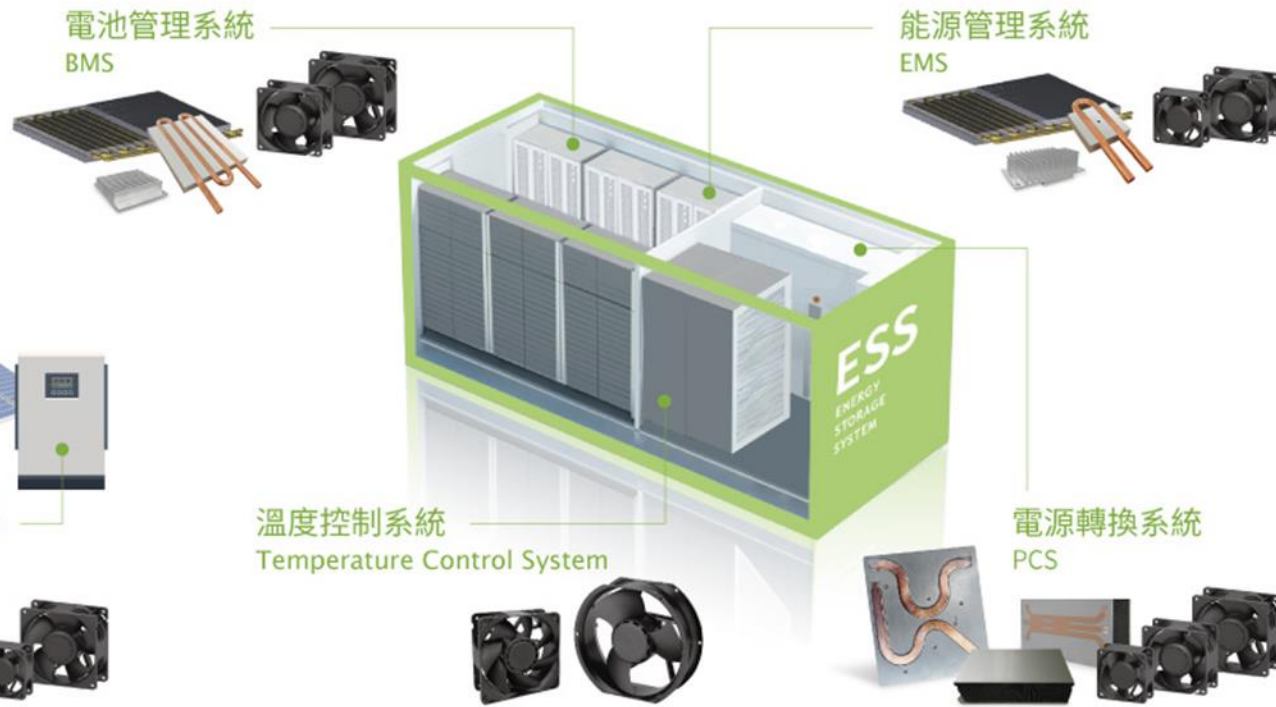
創能 / 儲能散熱產品應用發展

建準是全球高品質能源系統散熱解決方案重要合作夥伴，持續提供完整的散熱解決方案。

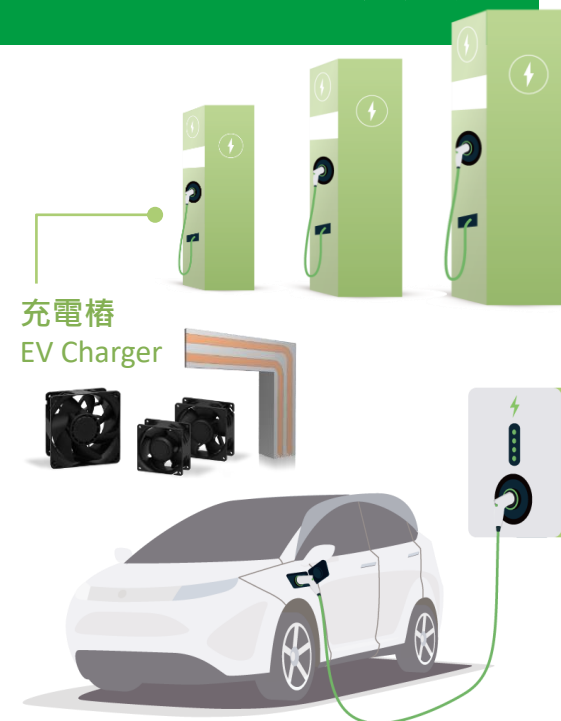
太陽光變頻器散熱



ESS能源儲存系統散熱

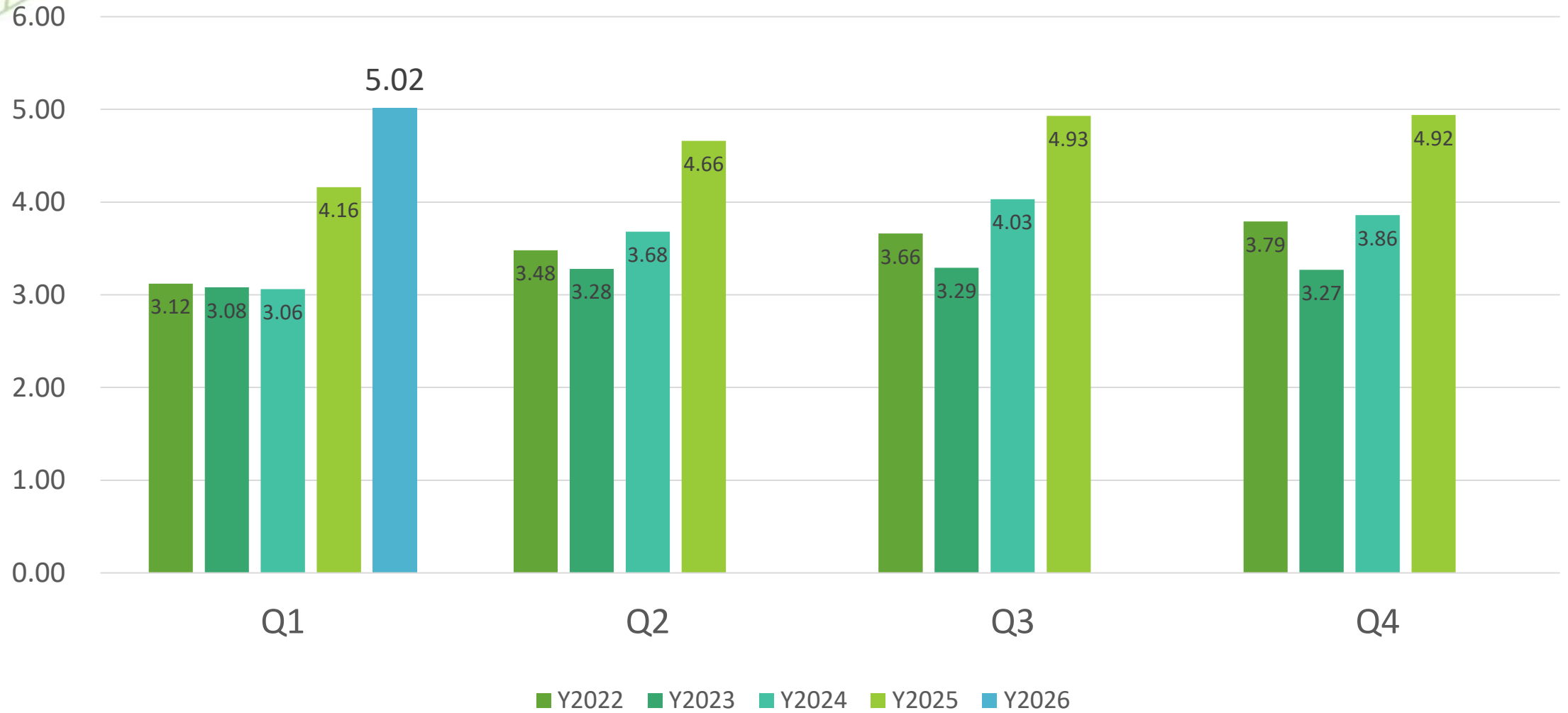


電動車 充電樁散熱



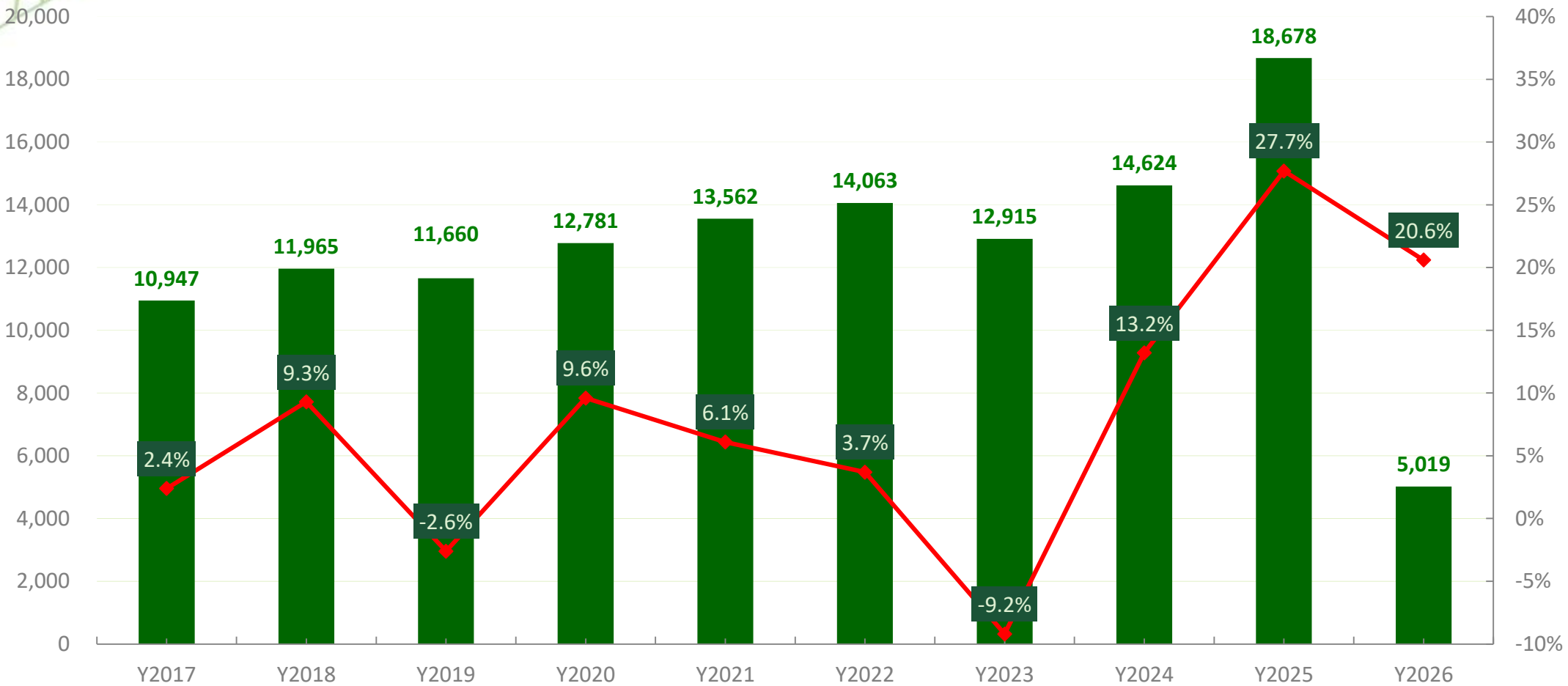
季營收金額

UNIT: NTD (B)



營收表現

UNIT: NTD (M)

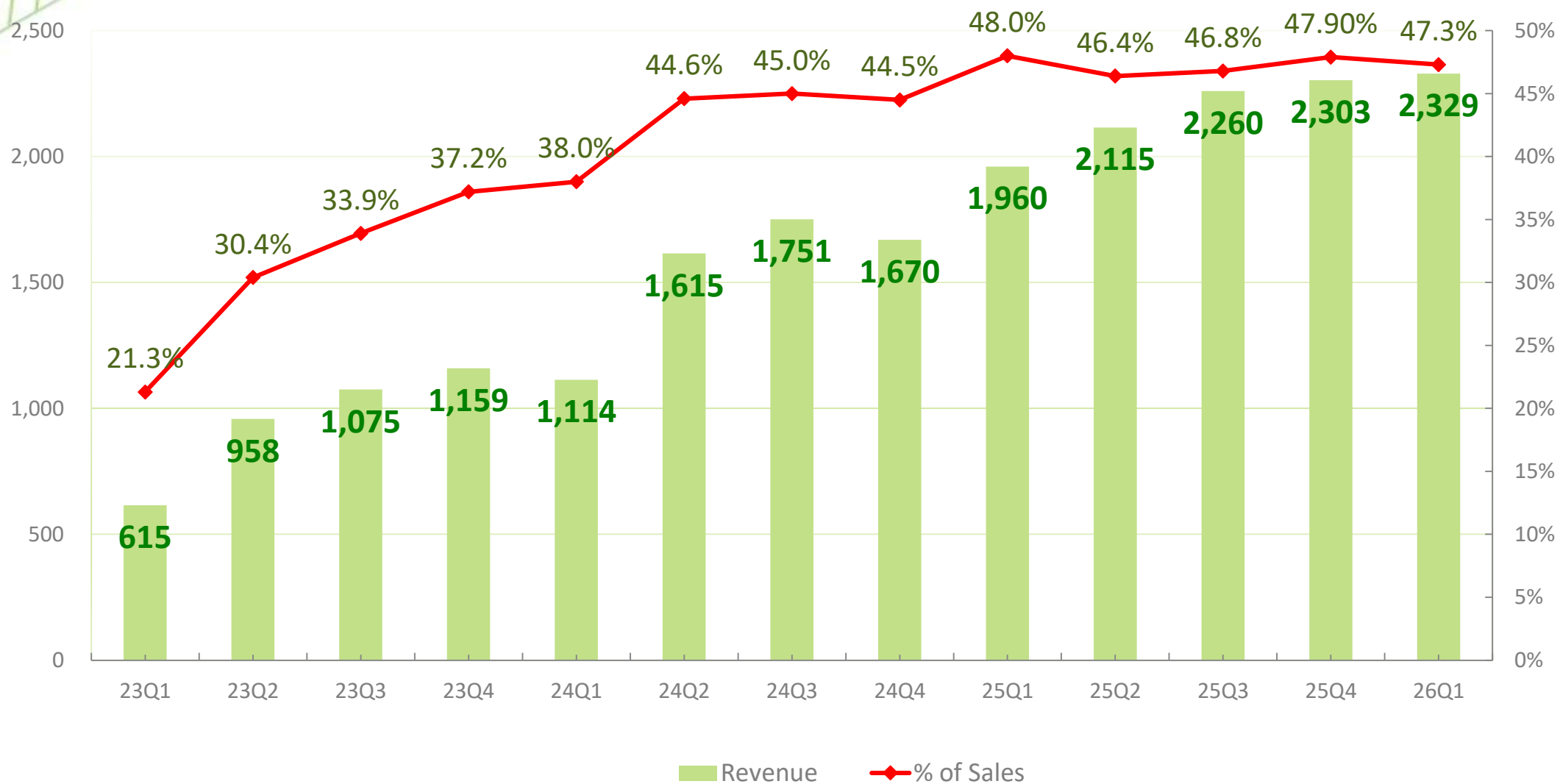


■ Revenue ◆ Growth rate



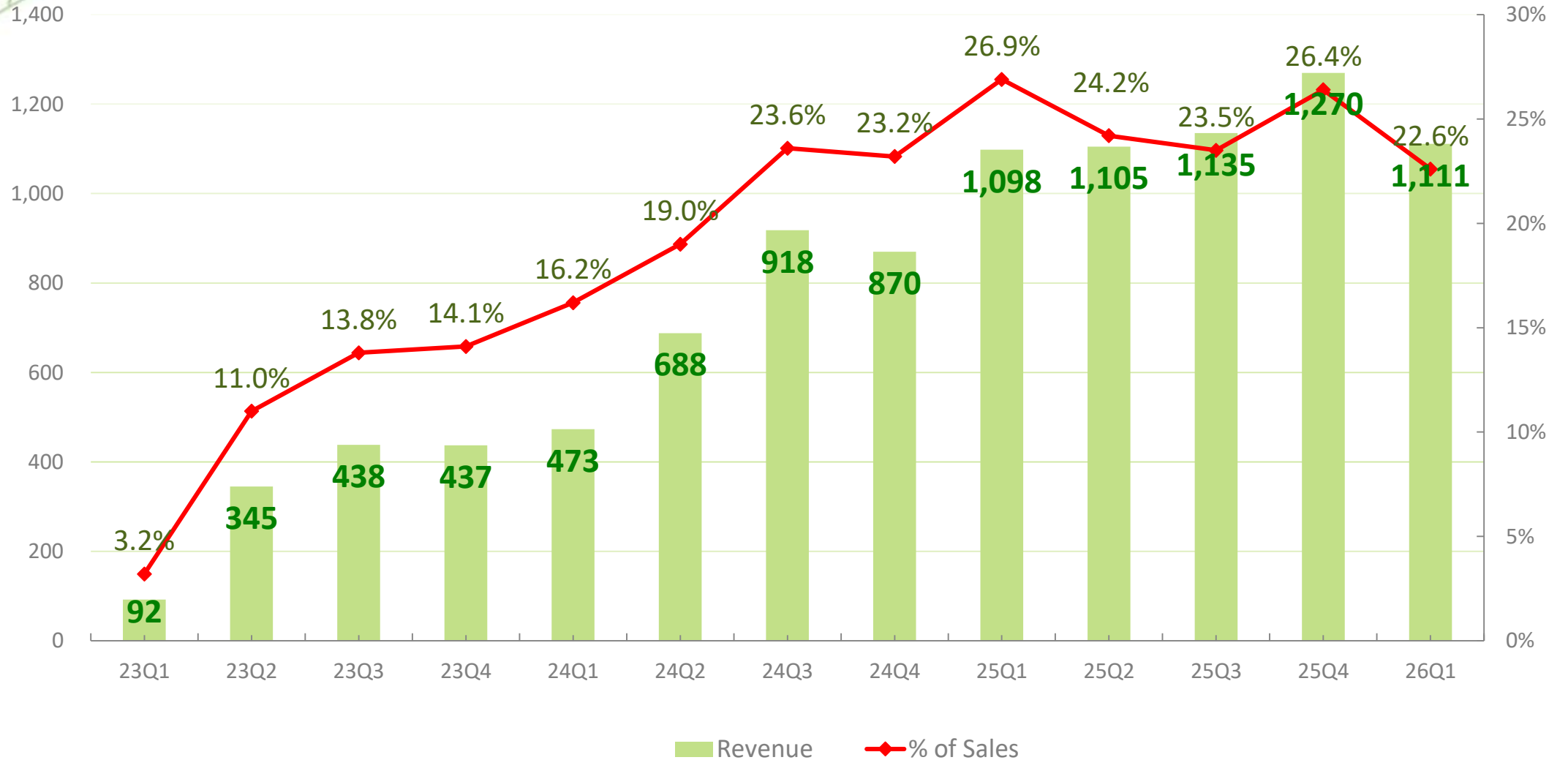
季度Server營收及比重

UNIT: NTD (M)

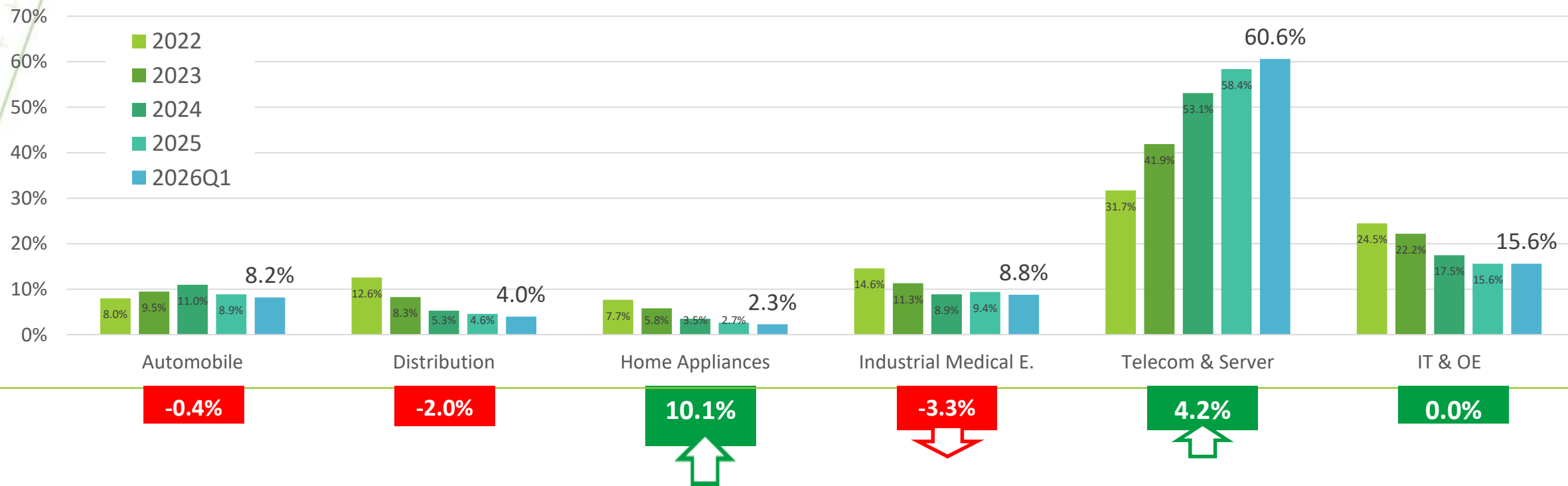


季度AI Server營收及比重

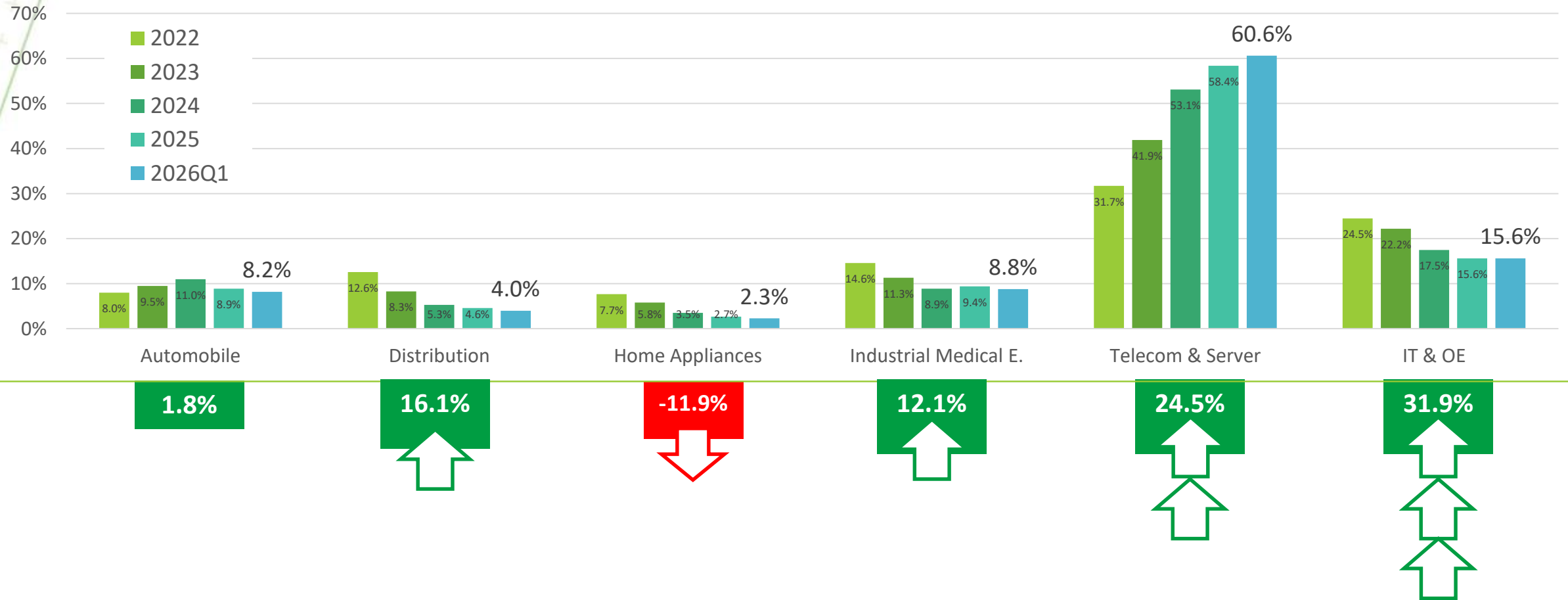
UNIT: NTD (M)



季度營收比重與環比增長

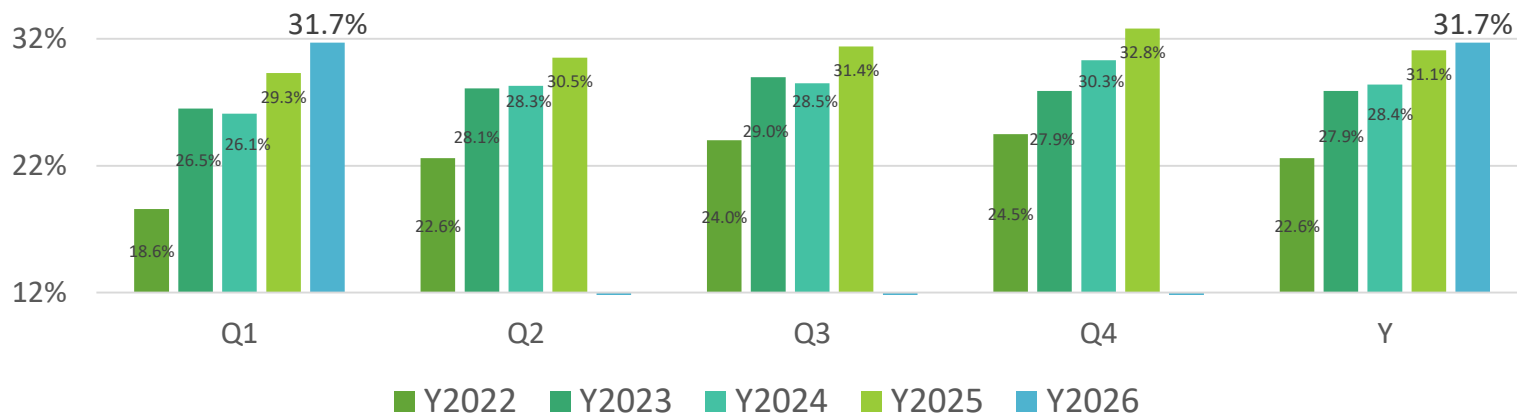


季度營收比重與同比增長

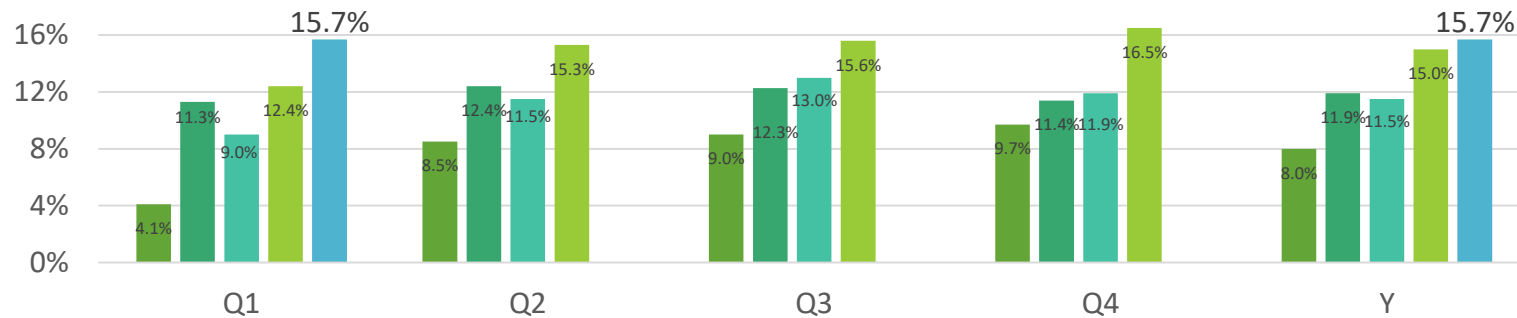


獲利能力-每季獲利率

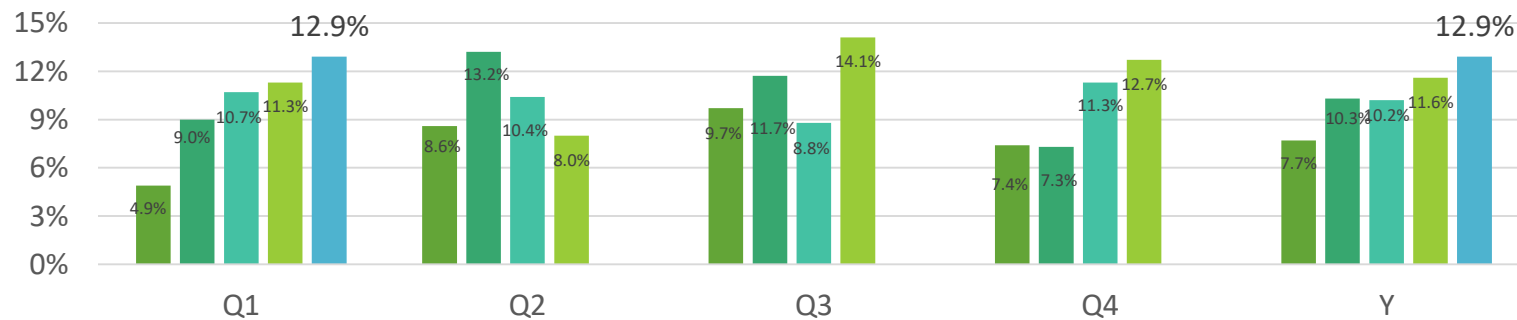
毛利率



營業利益率



淨利率



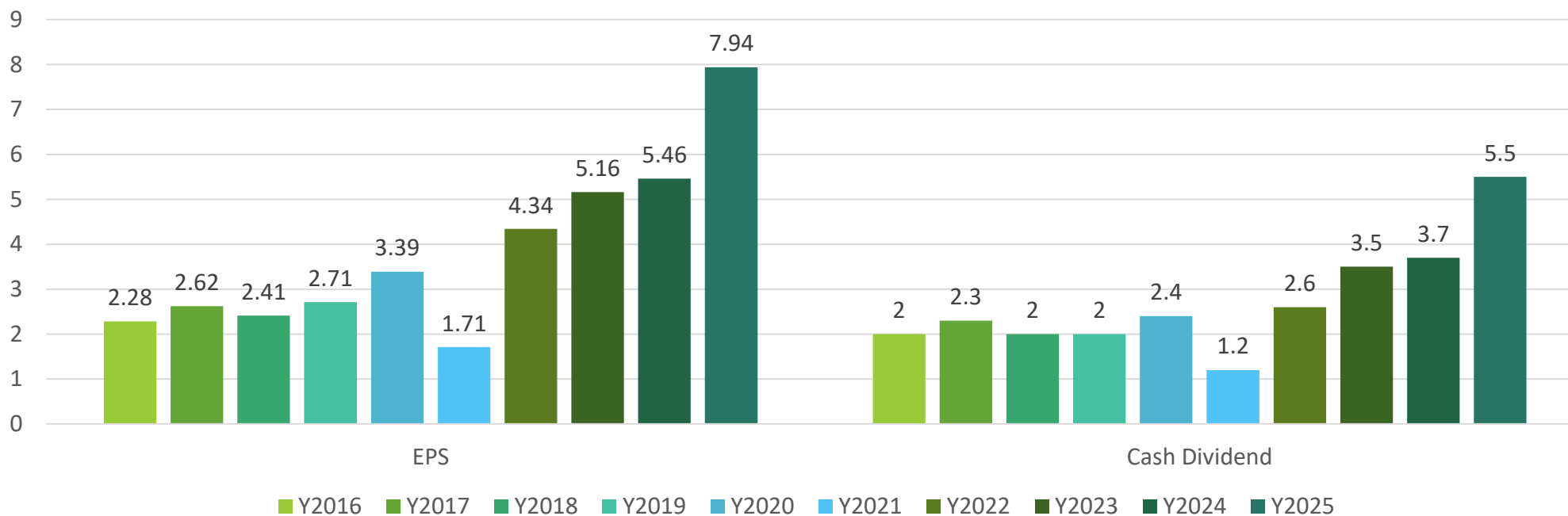
獲利能力-每季盈餘

Unit: NTD



每股盈餘與現金股利

UNIT: NTD



	Y2016	Y2017	Y2018	Y2019	Y2020	Y2021	Y2022	Y2023	Y2024	Y2025
Payout Ratio	88%	88%	83%	74%	68%	70%	60%	68%	68%	69%

附錄一：合併資產負債表

合併資產負債表					
NT\$百萬	2025.3.31	2025.12.31	2026.3.31	變動(%)	
				vs. 2025.12.31	vs. 2025.3.31
資產總計	15,830	17,427	19,420	11.4%	22.7%
現金	5,279	5,256	6,013	14.4%	13.9%
應收票據及帳款	4,445	5,217	5,545	6.3%	24.7%
存貨	2,179	2,424	2,696	11.2%	23.7%
不動產、廠房及設備	2,510	3,054	3,230	5.8%	28.7%
負債總計	7,369	8,540	8,096	-5.2%	9.9%
短期借款	1,056	470	462	-1.7%	-56.3%
應付帳款	3,642	4,530	4,759	5.1%	30.7%
長期借款	432	613	0	-100.0%	-100.0%
權益總計	8,461	8,887	11,324	27.4%	33.8%
平均收現日數	94	91	98		
平均銷貨日數	68	65	68		
流動比率(倍)	1.92	1.84	2.06		

附錄二：合併綜合損益表

合併綜合損益表			
NT\$百萬	2025 Q1	2026 Q1	成長率 YOY(%) 2026Q1
營業收入	4,162	5,019	20.6%
營業毛利	1,218	1,589	30.5%
營業費用	-702	-801	14.1%
營業利益	516	788	52.7%
營業外收支	64	17	-73.4%
稅前淨利	580	805	38.8%
歸屬母公司淨利	472	649	37.5%
每股盈餘(NT\$)	1.73	2.36	
毛利率	29.3%	31.7%	
營業淨利率	12.4%	15.7%	
淨利率(註)	11.3%	12.9%	

(註)淨利率=歸屬母公司淨利/營業收入



Thanks

for Your Attention !



WWW.SUNON.COM